

Leistungsangebot

Revision – Prüfungssichere Strategien / Prozesse

Die Marktentwicklung und die aufsichtsrechtlichen Änderungen der vergangenen Jahre haben die Anforderungen an die Interne Revision in Banken grundlegend gewandelt. Die Finanzmarktkrise hat gezeigt, dass neben Risikomanagementsystemen auch die Internen Kontrollsysteme nicht ausreichend entwickelt waren. Eine funktionsfähige Interne Revision liefert jedoch einen wichtigen Beitrag zum unternehmerischen Erfolg eines Instituts.

Effizienz, Sicherheit und Kundenorientierung sind der Maßstab für eine neue Arbeitsweise der Internen Revision.

Unser Beratungsangebot soll einen Mehrwert für das Institut schaffen und bei der Verbesserung der Prozesse hilfreich sein. Dies erreichen wir durch einen systematischen und zielgerichteten Ansatz, der die Effektivität des Risikomanagements, die Kontrollen und die Führungs- bzw. Überwachungsprozesse bewertet sowie diese maßgeblich verbessert.

Ihre Herausforderungen

Bei der Bewältigung dieser Anforderungen steht die Interne Revision vor einer Reihe von Herausforderungen:

- die aufsichtsrechtlichen Anforderungen werden weiter an Komplexität zunehmen,
- die Produkte eines Instituts werden noch intensiver hinsichtlich ihrer Risikoauswirkungen betrachtet,
- die Wirksamkeit der Revision und ihr Beitrag zum Unternehmenserfolg werden noch stärker hinterfragt werden.

Diese Herausforderungen bieten aber auch Chancen, sich als aktiver, strategie- und prozessorientierter Dienstleister zu positionieren.

Unsere Leistungen

Leitbild

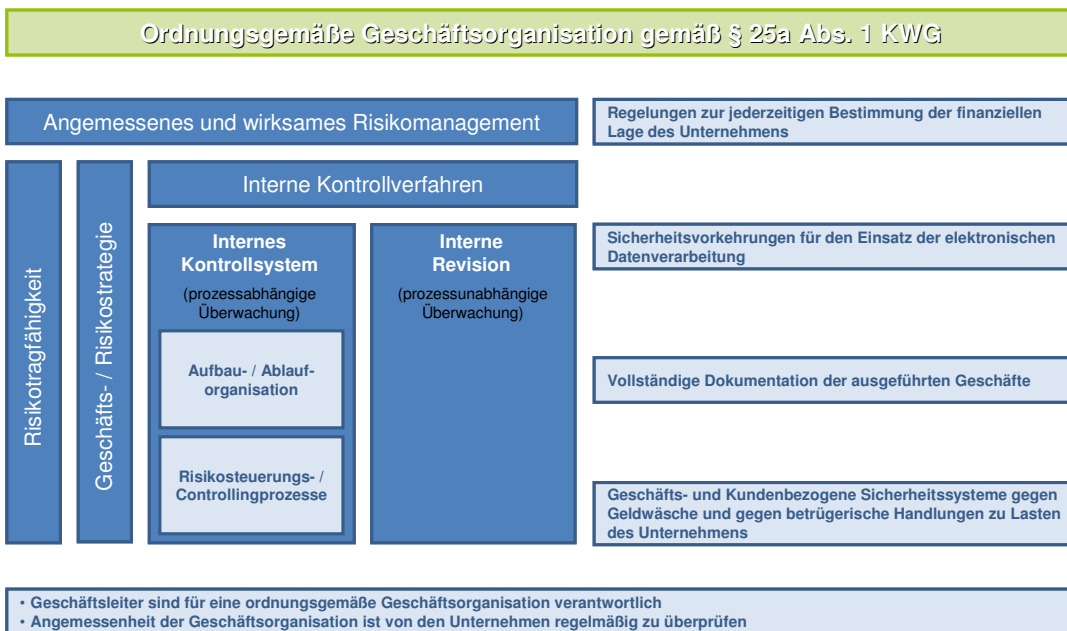
Erarbeitung eines Selbstverständnisses hinsichtlich:

- Kunden- und Serviceorientierung,
- Strategie- und Prozessorientierung,
- Effizienz und Ressourceneinsatz,
- Transparenz und Messbarkeit.

Aufbauorganisation

Erarbeitung der organisatorischen Aufstellung

- funktionsorientierte Organisation (orientiert an der Aufbauorganisation des Instituts) oder
- prozessorientierte Organisation (orientiert an tatsächlichen Geschäftsprozessen).



Quellennachweis

in Anlehnung an: MaRisk-Öffnungsklauseln: Prüfungsvorbereitende Dokumentation, Hrsg. Becker/Berndt/Klein, Verlag: FinanzColloquium Heidelberg 2008, „Rechtliche Grundlagen und Konzeption der MaRisk, Günther/Serafin S. 17.

Ablauforganisation

Erarbeitung eines (risikoorientierten) Revisionsprozesses mit den Hilfsmitteln für die:

- Prüfungsplanung,
- Prüfungsdurchführung,
- Berichterstattung,
- Maßnahmenüberwachung.

Personalanforderungen

Erarbeitung eines Personalkonzepts

- Anforderungsprofile für die Mitarbeiter der Internen Revision,
- Revisionspezifische Aus- und Weiterbildung der Mitarbeiter,
- Integration der Internen Revision in das Laufbahnkonzept der Gesamtbank.

Steuerung und Erfolgsmessung

Erarbeitung von Instrumenten für die Steuerung und Erfolgsmessung

- ob die richtigen Aufgaben mit der richtigen Priorität und Frequenz durchgeführt werden,
- ob weitere Einflussfaktoren angemessen berücksichtigt wurden,
- ob die Interne Revision für diese Aufgaben einen angemessenen Personalaufwand betreibt.

Vorgehensweise

Wir bieten Leistungen von der Analyse bis zum Roll-out an.



Syncwork ist ein systemunabhängiger Berater. Mit unserer Kompetenz unterstützen wir Sie gern bei

- der Ist-Analyse (Organisation, Prozesse, Personal, Systeme) mit dem Ziel Ihren konkreten Handlungsbedarf zu ermitteln,
- der Erstellung des Fachkonzepts für die künftige Ausrichtung und Arbeitsweise,
- der Auswahl geeigneter Hilfsmittel bis hin zur Softwareunterstützung,
- der Umsetzung der einzelnen Leistungsbausteine vom Leitbild bis zu den Messkriterien,
- der Pilotierung der „neuen“ Revision in ausgewählten Prüfungsfeldern,
- dem Roll-out als Überführung in den Echtbetrieb.

Ihr Nutzen

Die Berater der Syncwork AG bringen viel Praxiserfahrung aus allen Bereichen der Gesamtbanksteuerung und des Risikomanagements, der Organisation, der Informationstechnologie, der Personalentwicklung und des Projektmanagements mit.

Unsere Leistungen hinsichtlich einer modernen Internen Revision erhöhen Ihre Chancen auf:

- eine Verbesserung des Internen Kontrollsystems als Frühwarnung für hausinterne Defizite,
- eine Ausrichtung auf projektbegleitende Prüfung anstelle einer klassischen Kontrolle,
- eine Generierung von Ertragspotentialen bzw. eine Reduzierung der Risikokosten.

Gern stehen wir für ein unverbindliches, persönliches Gespräch zur Verfügung, bei dem wir Ihre ganz spezifische Situation besprechen und Ihnen unsere Beratungsansätze vorstellen.

Ansprechpartner

Heike Mühlbach

Fon: +49 (0) 30 854081-30

E-Mail: muehlbach@syncwork.de

Syncwork AG

Management Consulting und Informationstechnologie

Lietzenburger Straße 69, D-10719 Berlin

Fon: +49 (0) 30 854081-0

Fax: +49 (0) 30 854081-99

info@syncwork.de

www.syncwork.de

Dresden · Berlin · Wiesbaden · Köln · Zürich